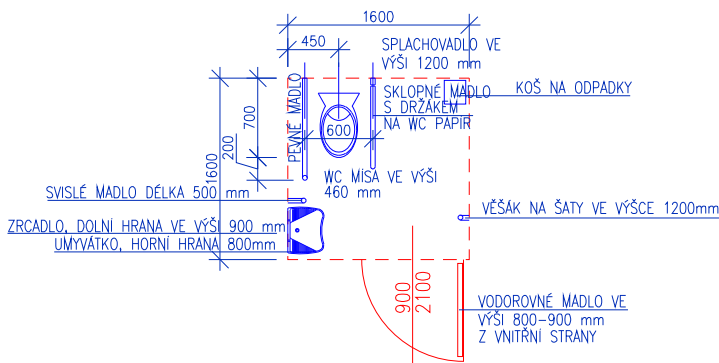


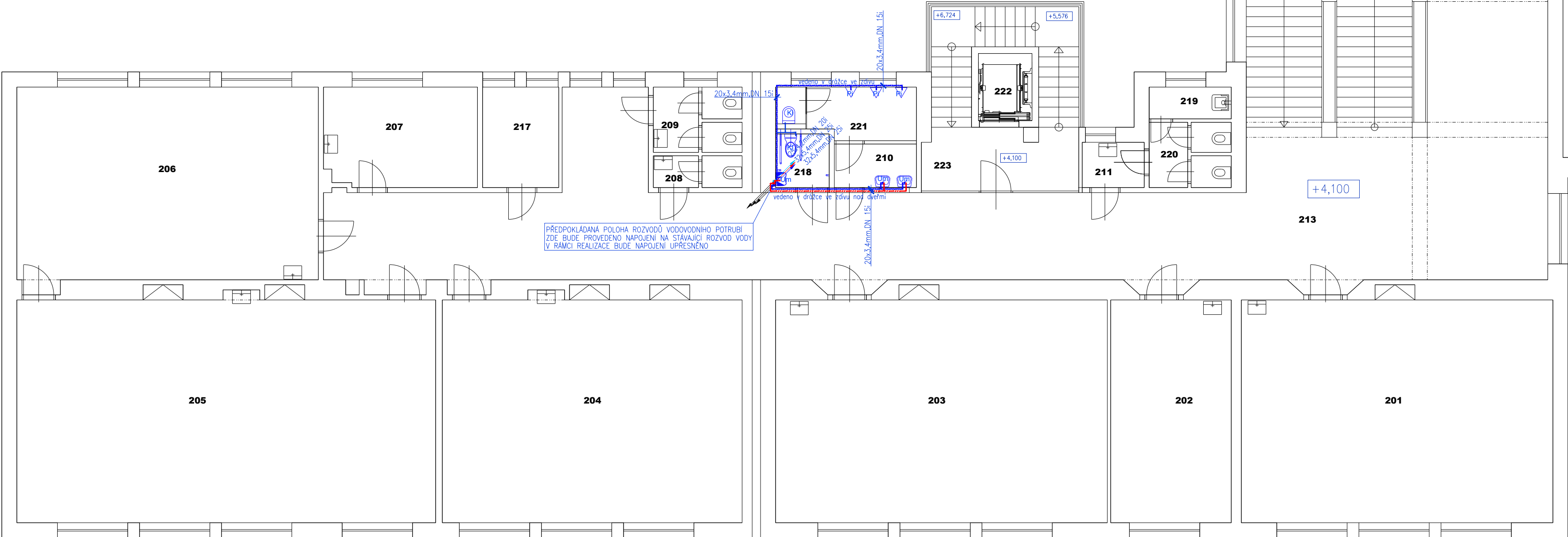
PŮDORYS 2.NP

místnost č. xxx

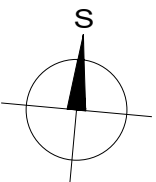
KABINA WC PRO OSOBY S OMEZENOU SCHOPNOSTÍ POHYBU A ORIENTACE



- DVEŘE ŠÍŘKY 900mm OTEVÍRAJE VEN, OPATŘENÉ Z VNITŘNÍ STRANY VODOVODNÝM MĚŘIDLEM A ZÁBĚHEM, KTERÝ SE DÁ OTEVŘÍT I ZVENČI
- VÝŠKA HORNÍ HRANY ZACHODOVÉ MÍSY 460 mm OD PODLAHY.
- ČELO MÍSY UMÍSTĚNO 700 mm OD ZADNÍ STĚNY
- SKLOPNÉ A PEVNÉ MĚŘIDLO PRO RÚCE VE VÝŠCE 800 mm, 600 mm OD SEBE
- ZACHODOVÁ MÍSA MUSÍ PŘESAHOVAT O 100 mm –SKLOPNÉ A O 200 mm – PEVNÉ
- OBSLUHA SPLACHOVÁNÍ VE VÝŠCE 1200 mm NAD PODLAHOU
- UMÝVAČLO, STUJANOVÁ BATERIE S PRAKOVÝM OVLADÁNÍM, HORNÍ HRANA 800 mm
- SYSTÉV MĚŘIDLO VEDLE UMÝVAČLA, MIN. DÉLKA 500 mm
- VĚŠÁK NA SATY VE VÝŠCE 1200mm
- ODPADKOVÝ KÓŠ
- DRŽÁK NA TOILETNÍ PAPIR
- RELIEFNÍ OZNAČENÍ TYPU SPLACHOVACHO ZAŘÍZENÍ
- V DOSAHU ZACHODE VÝŠ VE VÝŠCE 600–1200 mm NAD PODLAHOU A TAKÉ V DOSAHU Z PODLAHY MAX VE VÝŠI 150 mm MUSÍ BÝT OVLADÁNÍ SIGNALIZAČNÍHO SYSTÉMU NOUZOVÉHO VOLÁNÍ
- ZRCADLO, DOLNÍ HRANA VE VÝŠI 900 mm, HORNÍ HRANA 1800 mm



PŘEDPOKLÁDANÁ POLOHA ROZVODU VODOVODNÍHO POTRUBÍ  
ZDE BUDE PROVÁDĚNO NÁPOJENÍ NA STAVAJÍCÍ ROZVOD VODY  
V RÁMCI REALIZACE BUDE NÁPOJENÍ UPRVĚNĚNO



LEGENDA MÍSTNOSTÍ:

Č.	MÍSTNOST	M <sup>2</sup>
201	UČEBNA	61,85
202	ŘEDITELNA	23,95
203	UČEBNA	65,84
204	UČEBNA	59,85
205	UČEBNA	83,45
206	UČEBNA	52,27
207	KABINET	13,57
208	WC UČITELÉ	2,52
209	WC DÍVKY	5,17
210	WC HOŠI–PŘEDSIN	3,18
211	WC DÍVKY	2,49
212	SCHODIŠTĚ	34,66

LEGENDA MÍSTNOSTÍ:

Č.	MÍSTNOST	M <sup>2</sup>
213	CHODBA	132,41
214	KABINET	20,52
215	UČEBNA	94,02
216	CHODBA	31,76
217	KABINET	6,80
218	WC IMOBILNÍ	2,56
219	ÚKLIDOVÁ MÍSTNOST	2,33
220	WC DÍVKY	4,78
221	WC CHLAPCI	6,11
222	VÝTAH	3,20
223	CHODBA, SCHODIŠTĚ	19,68

ZDRAVOTNĚ TECHNICKÉ INSTALACE

hlavní projektant:	Ing. arch. Petr BLAŽEK, Ph.D.	revize:	
zodpovědný projektant:	Ing. arch. Petr BLAŽEK, Ph.D.	stupeň PD:	DPS
vypracoval:	Ing. Jan BLAŠČÍK	datum:	05/2022
investor:	Základní škola a Mateřská škola T. G. Masaryka Zastávka, příspěvková organizace U Školy 181, 664 84 Zastávka	Ing. arch. Petr BLAŽEK, Ph.D.	Obsah 64c 634 00 Brno tel.: + 420 604 711 260
stavba:	ZŠ a MŠ T. G. Masaryka Zastávka NÁSTAVBA UČEBEN		
obsah výkresu:	ZTI-PŮDORYS 2.NP - vnitřní vodovod		
měřítka:	1:100		
čís. výkresu:	ZTI-V-03		

POZNÁMKA:

- PODKLADEM PRO VYPRACOVÁNÍ PROJEKTOVÉ DOKUMENTACE BYLA STAVEBNÍ ČÁST DOKUMENTACE
- POLOHA A DIMENZE STAVAJÍCÍCH ROZVODŮ BYLA PŘEVZATA ZE STAVEBNÍ ČÁSTI PD. PŘED ZAČÁTKEM PRÁCE JE NUTNO OVĚŘIT POLOHU A DIMENZE SE SKUTEČNÝM STAVEM. V PŘÍPADĚ ZJIŠTĚNÍ NESOULADU PD SE SKUTEČNOSTÍ JE NUTNO KONZULTOVAT NAVRŽENÉ ŘEŠENÍ S PROJEKTANTEM A INVESTOREM.
- VODOVODNÍ POTRUBÍ BUDE PO CELÉ DÉLCE IZOLOVÁNO TRUBICOVOU TEPELNOU IZOLACÍ POŽADOVANÉ DIMENZE A TLOUŠTKY VIZ. TECHNICKÁ ZPRÁVA.
- VODOVODNÍ POTRUBÍ BUDE VEDENO V DŘÁŽKÁCH VE ZDIVU, V SDK PŘÍČKÁCH
- DÉLKOVÉ ZMĚNY VODOVODNÍHO POTRUBÍ BUDOU KOMPENZOVÁNY VE VOLNÉM PODEPŘENÍ POTRUBÍ, POMOCÍ U–KOMPENZÁTORŮ, NEBO KOMPENZAČNÍCH SMÝČEK. NUTNO ŘEŠIT DLE POŽADAVKŮ VÝROBCE POTRUBÍ.
- OHŘEV TV BUDE ZAJIŠTĚN STAVAJÍCÍM ZÁSOBNÍKOVÝM OHŘÍVAČEM UMÍSTĚNÝM V TECHNICKÉ MÍSTNOSTI V PŘÍZEMÍ
- STUJANOVÁ BATERIE BUDOU RODÁKY VÝTĚHÉ POUŽÍVÁNY KE ZPRAVĚNÍ NA ROZVOD VODY (ZPRAV. 3.16\*) (BATERIE)